



UN SERVIZIO A

360



Foto di Peggy und Marco Lachmann-Anke da Pixabay

Espandere il ventaglio dei servizi offerti alla clientela è una prerogativa irrinunciabile per ogni azienda che vuole rimanere ben posizionata sul mercato. È il caso della AL.MA. Stampi, azienda lombarda che oltre alla fase di progettazione e costruzione stampi, è in grado di assistere i committenti nell'industrializzazione del prodotto. Un recente caso applicativo.



TEMPO DI LETTURA:
minuti

di Alberto Marelli

AL.MA. Stampi è un'azienda attiva da oltre trent'anni nella progettazione e costruzione di stampi per pressofusione di leghe leggere oltre che per iniezione di materie plastiche, con sede a Dairago, in provincia di Milano.

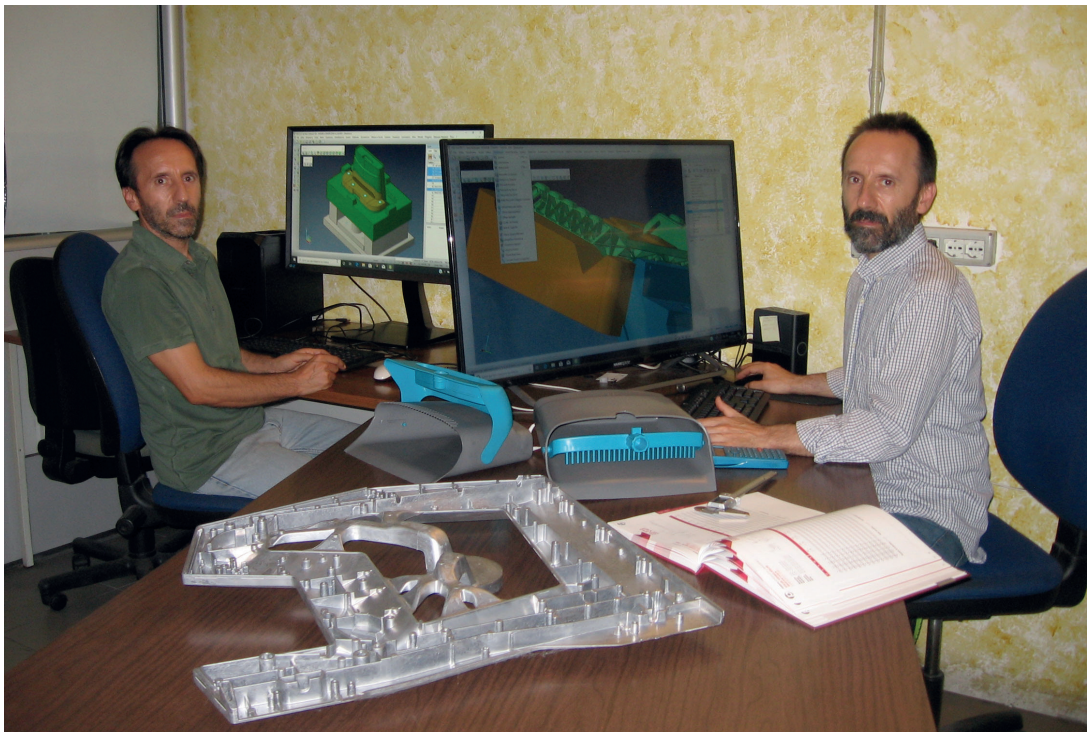
Più di mille stampi progettati e costruiti testimoniano il valore e l'esperienza del Team di collaboratori che, con competenza e passione, condividono il merito di un percorso caratterizzato dalla costante ricerca del "ben fatto".

I fratelli Alberto e Massimo Panozzo, titolari dell'azienda,

hanno infatti da sempre indirizzato ogni scelta compiuta nella direzione della qualità, sia nella selezione delle dotazioni tecnologiche, come macchinari e software, che durante la progettazione e costruzione delle attrezzature commissionate dai clienti, spesso fidelizzati da decenni.

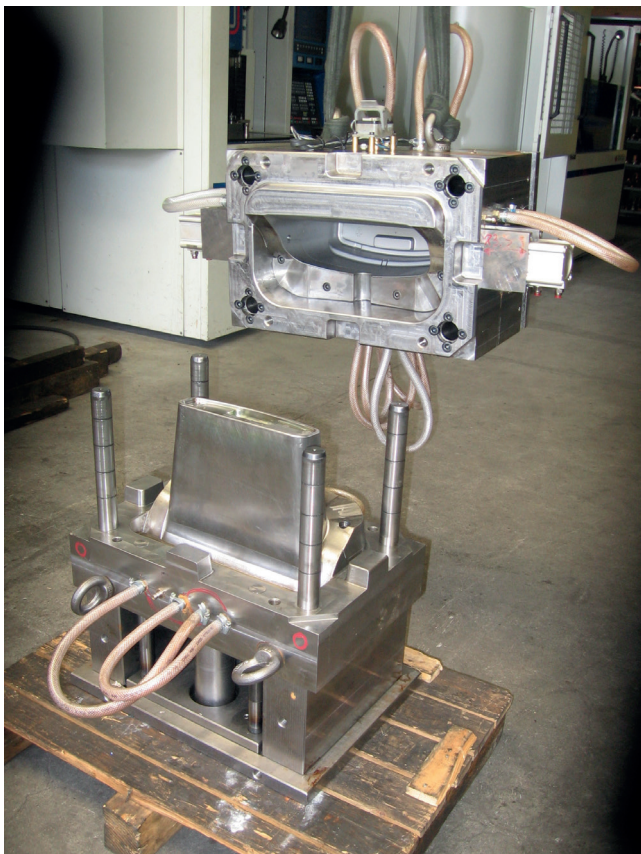
AL.MA. Stampi collabora con committenti sia nazionali che internazionali, soprattutto da Paesi quali Germania, Svizzera e Danimarca.

"Le collaborazioni spesso includono lo sviluppo e l'industrializzazione di nuovi prodotti destinati ai più



III Alberto e Massimo Panozzo, titolari di AL.MA. Stampi.

III Differenti versioni dei contenitori per la pulizia ed igiene di ambienti e comunità.



III Stampo del contenitore in fase di assemblaggio.

comunitari”, afferma Alberto Panozzo, uno dei titolari della società.

Spesso le aziende si rivolgono ad AL.MA. Stampi con un nuovo progetto allo stato embrionale, ed i tecnici dell’azienda lombarda accompagnano il committente nello sviluppo dell’idea, creando virtualmente oggetti che poi nel corso di vari incontri e scambi di dati con il cliente evolvono nella forma definitiva.

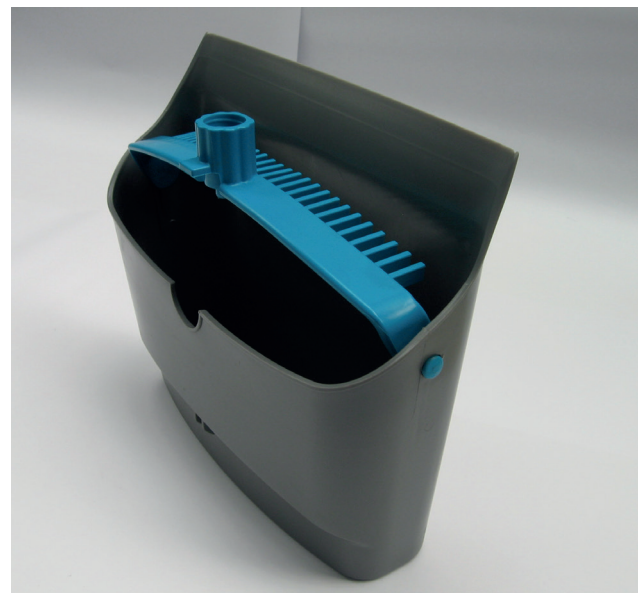
“La più che trentennale conoscenza delle problematiche di stampaggio, sia in ambito di iniezione di termoplastici che in quello della pressofusione di alluminio, ci permettono di affinare il design e industrializzare al meglio ogni singolo particolare commissionato dal cliente”, sottolinea Panozzo.

Realizzato un contenitore con relativi accessori

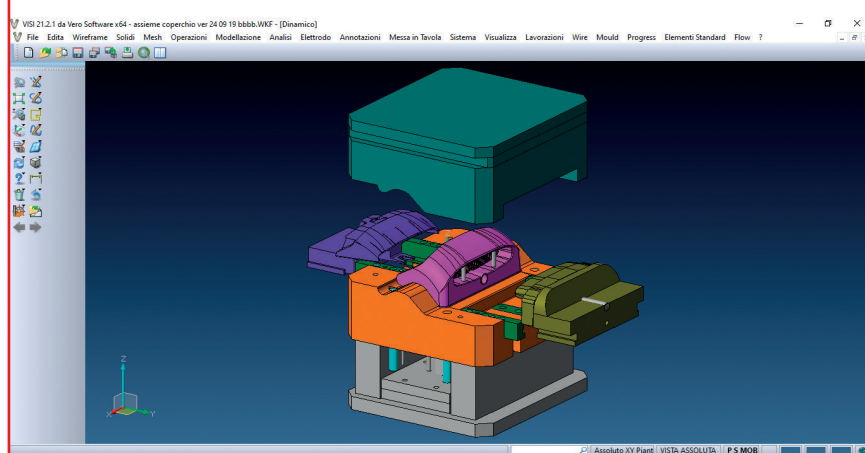
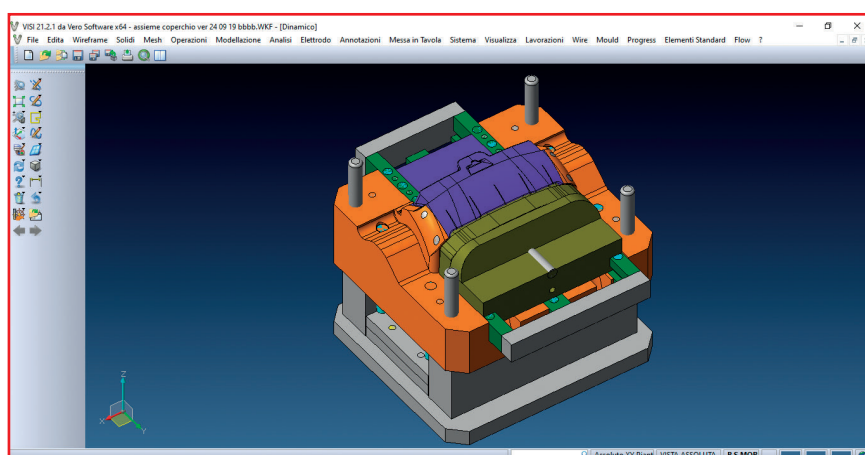
Recentemente, una rinomata azienda a livello internazionale, specializzata nella produzione e commercializzazione di accessori per la pulizia ed igiene di ambienti e comunità, si è rivolta ad AL.MA. Stampi per realizzare un contenitore con relativi accessori. “Dopo aver

svariati mercati, in particolar modo per l’illuminotecnica, la componentistica industriale, ma anche per altri settori come ad esempio quello relativo agli strumenti ed accessori per la pulizia e la sanificazione di ambienti civili e

III Contenitore con pettine integrato e coperchio basculante.



III Contenitore a bocca larga con pettine basculante.



III Rendering parziale del complessivo del coperchio basculante.

dialogato con il committente per comprendere al meglio le sue esigenze e aspettative, si è iniziato lo sviluppo di un contenitore completo di coperchio basculante e relativi accessori, immaginando un design che fosse al contempo accattivante ed economico da produrre”, spiega Panozzo.

“Come da richiesta del committente, non si è perso di vista il target economico di riferimento, valutando attentamente i costi di produzione”.

Una volta ottenuto il benessere del cliente, AL.MA. Stampi ha proceduto alla creazione di prototipi costruiti in nylon sinterizzato e successivamente verniciati nei colori scelti dal committente in modo tale da poterli presentare ai vari buyer di paesi esteri, i quali, potendo “toccare con mano”, sono stati posti nella condizione di poter esprimere pareri ed opinioni, presi poi in considerazione per affinare ulteriormente il posizionamento del progetto sul mercato.

La successiva progettazione degli stampi per produrre i vari componenti è stata eseguita all’interno dell’azienda, coordinata dalla stessa persona che aveva seguito tutto il precedente percorso, garantendo così al cliente un approccio “one to one” utile sia al committente che ad AL.MA. Stampi per consentire uno sviluppo armonico e proficuo del progetto, dall’idea al componente stampato pronto per essere prodotto in serie e commercializzato.

La fase di costruzione stampi ha riguardato la produzione di tre stampi per iniezione di nylon PA66 realizzati utilizzando acciaio W1.2738 H bonificato a cuore, con guide di scorrimento e carrelli rettificati e nitruati dopo benessere per consentire la produzione di centinaia di migliaia di pezzi in tutta sicurezza.

“L’attrezzatura principale, quella relativa al contenitore, è stata progettata con diversi tasselli intercambiabili per poter produrre differenti modelli del contenitore con cambio versione direttamente in pressa.

Particolare attenzione è stata posta nel posizionare le linee di chiusura tra i diversi componenti dello stampo nel modo più consono al fine di limitare il più possibile l’impatto visivo e tattile delle stesse”, afferma Panozzo.



III La moderna tecnologia digitale a 5 assi presente in azienda consente lavorazioni sofisticate ed estremamente precise anche su particolari di grandi dimensioni.

In grado di seguire un intero progetto

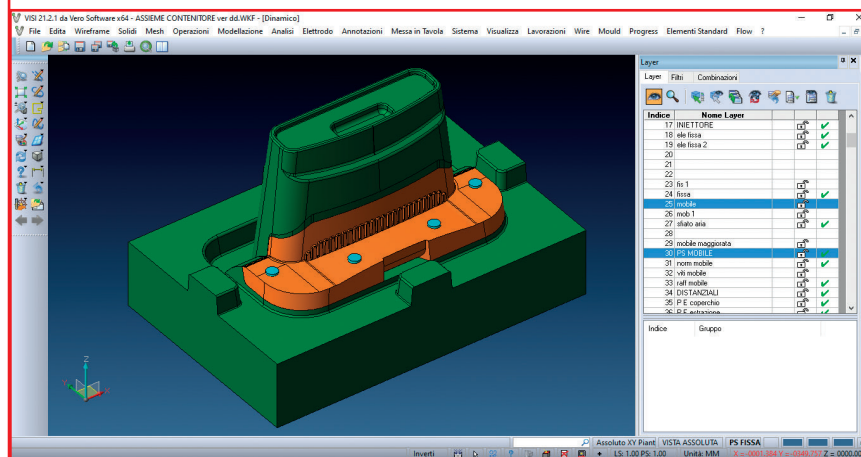
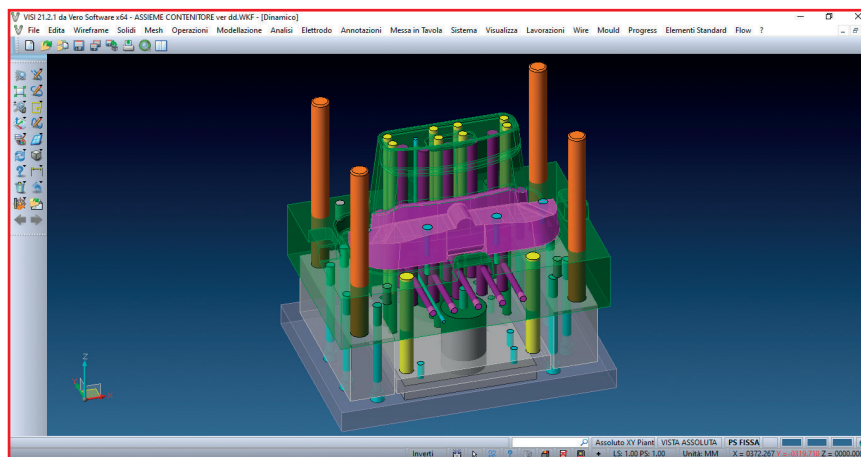
I titolari di AL.MA. Stampi tengono molto al costante e continuo sviluppo tecnologico dei propri impianti produttivi. "In attrezzatura sono presenti otto centri di lavoro ad elevata tecnologia a 3, 4 e 5 assi, con campo di lavoro fino a 2.000 mm, per consentire la produzione di attrezzature di qualità e precisione estremamente elevate, con massa complessiva fino a 10 t di peso.

Inoltre, il cospicuo numero di macchine presenti in officina, alle quali vanno aggiunte le elettroerosioni, i torni e le rettificatrici tutte a CNC, consente di evadere contemporaneamente un cospicuo numero di commesse. Tutto questo a vantaggio del nostro cliente che può così scegliere di commissionarci un intero progetto composto da più particolari senza dover scomporre la fornitura su diversi fornitori, con un aumento di eventuali incomprensioni e/o ritardi nelle consegne", afferma Panozzo.

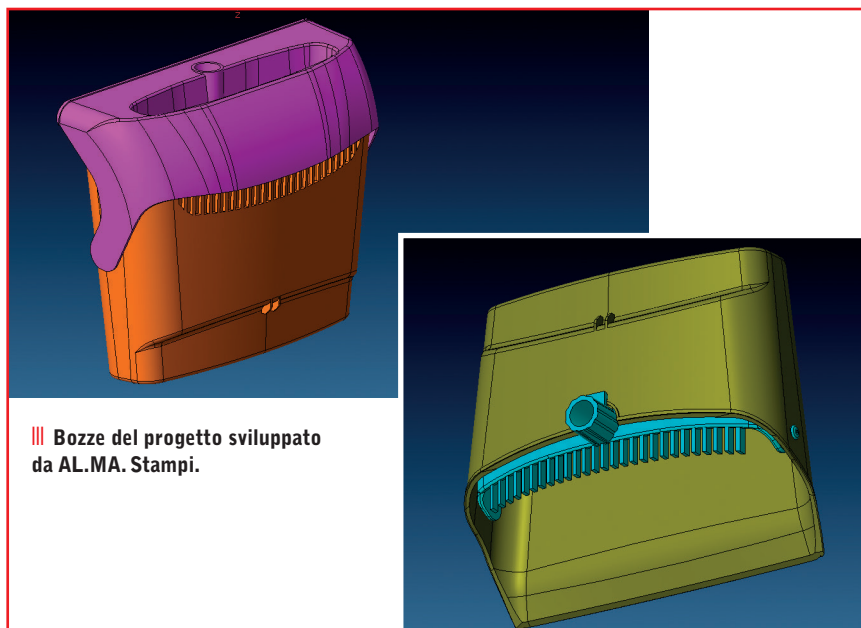
AL.MA. Stampi crede molto nella moderna tecnologia digitale sviluppata e prodotta in Italia, infatti la quasi totalità delle macchine presenti in azienda è "Made in Italy": in particolare, i centri di lavoro sono prevalentemente C.B. Ferrari, brand del quale i fratelli Panozzo sono particolarmente soddisfatti, sia per il prodotto che per l'assistenza solitamente evasa in tempi rapidi.

Infatti, come ogni stampista ben sa, il mercato richiede l'evasione delle commesse in tempi che, anno dopo anno, divengono sempre più brevi, per cui poter disporre di macchinari sempre efficienti, con interruzioni dovute a guasti e/o manutenzioni le più esigue possibili, è un vantaggio competitivo non indifferente.

In definitiva, AL.MA. Stampi oltre a progettare e costruire stampi su indicazione e progetti dei committenti, grazie



III Rendering parziale del complessivo del contenitore.



III Bozze del progetto sviluppato da AL.MA. Stampi.

all'esperienza più che trentennale di alcuni dei suoi collaboratori, ha sviluppato al suo interno la capacità di assistere i clienti nella creazione di nuovi prodotti offrendo un servizio a 360°. III